

# Índice de Representatividad de Diputados 2018-2022

## 1.- Resumen Ejecutivo

En las elecciones del 19 de noviembre del 2017, debutó la reforma al sistema electoral de los parlamentarios con la intención de dar mayor representatividad al Congreso Nacional. Este nuevo sistema disminuyó de 60 a 28 los distritos de los diputados y de 19 a 15 las circunscripciones senatoriales. Además aumentó los escaños del Congreso, en 35 representantes en la Cámara y 12 en el Senado, alcanzando los 155 sillones en la primera y 50 en la segunda.

Con la intención de contribuir con más información sobre la representatividad de nuestros parlamentarios, en el contexto de un nuevo sistema electoral, el Instituto Res Publica elaboró el Índice de Representatividad de Diputados 2018 – 2022, basado en los resultados electorales obtenidos por cada uno.

Las cifras muestran que Chile Vamos es el pacto con más diputados representativos, por ende más representativo, mientras que el Frente Amplio es el conglomerado con la menor representatividad.

Además, Giorgio Jackson (RD) y Joaquín Lavín León (UDI) son los diputados con mayor representatividad, mientras que Gonzalo Winter (RD) y Natalia Castillo (RD), son los parlamentarios con la menor representatividad de la cámara baja.

# ÍNDICE

<b>1.- Resumen ejecutivo</b> .....	<b>1.</b>
<b>2.- Introducción</b> .....	<b>2.</b>
<b>3.- Metodología</b> .....	<b>4.</b>
3.1 Alcances metodológicos.....	4.
<b>4.- Resultados</b> .....	<b>6.</b>
Tabla 1: Resultados generales del Índice de Representatividad para cada diputado.....	6.
4.1 Simbología de pactos y partidos.....	11.
<b>5.- Análisis de resultados</b> .....	<b>12.</b>
5.1 Observaciones relevantes.....	12.
5.2 Análisis por pacto.....	14.
5.2.1 Representatividad.....	14.
Tabla 2. Cantidad de diputados por principales pactos según zona de representatividad.....	14.
5.2.2 Análisis de dispersión.....	15.
5.2.2.1 Dispersión de puntajes por principales pactos.....	15.
Gráfico 1. Dispersión de puntajes por principales pactos.....	15.
5.2.2.2 Dispersión de puntajes, según posición en Índice, en principales pactos.....	15.
Gráfico 2. Dispersión de puntaje según posición: Chile Vamos.....	16.
Gráfico 3. Dispersión de puntaje según posición: La Fuerza de la Mayoría.....	16.
Gráfico 4. Dispersión de puntaje según posición: Frente Amplio.....	17.
Gráfico 5. Dispersión de puntaje según posición: Convergencia Democrática.....	17.
5.2.3 Distribución por quintil.....	18.
Tabla 3. Distribución de diputados por pacto, según quintil de representatividad.....	18.
Gráfico 6. Cantidad de diputados por pactos según quintiles.....	19.
<b>6.- Conclusiones</b> .....	<b>20.</b>
<b>7.- Anexos</b> .....	<b>21.</b>
Tabla 4. Distribución de los diputados por partido en 50% superior e inferior.....	21.
Tabla 5. Distribución de diputados por coalición en 50% superior e inferior.....	21.
Tabla 6. Distribución de diputados por partido en el 10% superior.....	22.
Tabla 7. Distribución de diputados por coalición en el 10% superior.....	22.
Tabla 8. Distribución de diputados por partido en el 10% inferior.....	23.
Tabla 9. Distribución de diputados por coalición en el 10% inferior.....	23.
Tabla 10. Nómina de diputados ordenada por votos.....	24.
Tabla 11. Nómina de diputados ordenada por porcentaje.....	30.

## 2.- Introducción

El Instituto Res Publica es un centro de estudios dedicado a promover la formación intelectual de gente joven en las ideas de la libertad y la dignidad de la persona humana. Por esta razón tiene dentro de sus objetivos aportar al debate nacional con información relevante y que contribuya a la ciudadanía<sup>1</sup>.

En ese sentido se elabora el Índice de Representatividad de Diputados 2018 - 2022, el cual permite evaluar la representatividad de los diferentes diputados en relación a la convocatoria electoral que generan, así como también, entregar una herramienta para hacer una comparación entre los distintos parlamentarios.

El día 27 de abril del año 2015 se promulgó la reforma que reemplazó el sistema binominal, introduciendo un sistema que aún utiliza pactos, subpactos y metodología D´Hondt para el reparto de los escaños; aplicados a distritos electorales que ahora poseen entre tres y ocho cupos<sup>2</sup>.

Bajo el nuevo sistema electoral se redujo de 60 a 28 los distritos de diputados y de 19 a 15 las circunscripciones senatoriales, como también, aumentaron de 120 a 155 los cupos para la Cámara y de 38 a 50 los espacios en el Senado. En esa oportunidad, el redistritaje suscitó algunas críticas basadas en el distinto número de escaños asignados a distritos que tienen una cantidad similar de electores<sup>3</sup>.

Por otro lado, es importante tener en cuenta que el sistema D´Hondt se estructura en voto por listas antes que por candidatos. Es decir, cuando la ciudadanía vota, aquel apoyo lo recibe en primera instancia el pacto, constituido por las coaliciones de partidos políticos; luego el subpacto, que corresponde a cada partido en particular; y, sólo al final el candidato. Sin perjuicio de lo anterior, y de la existencia de bancadas, el ejercicio parlamentario es nominativo y personal: cada diputado vota bajo su nombre y no a través de su pacto. La baja identificación ciudadana con los partidos<sup>4</sup> y el hecho de que los votantes probablemente decidan su voto en función del candidato antes que del pacto o partido<sup>5</sup>, son razones por las que este estudio aporta al debate un análisis centrado en las personas de los parlamentarios, antes que en las listas.

---

**1.** La visión institucional de IRP es: “Queremos que Chile sea un país justo y libre, fundado en los principios de la dignidad humana, la justicia y la libertad individual, con oportunidades para todos.”

En esta línea, Res Publica ha publicado más de una docena de libros sobre política, filosofía, economía, historia y temas de sociedad. Así mismo, participan más de tres mil jóvenes en nuestros cursos de formación y liderazgo impartidos desde Arica hasta Punta Arenas. Se pueden ver más detalles en [www.respublica.cl](http://www.respublica.cl)

**2.** El sistema D´Hondt utiliza un mecanismo de pactos, subpactos y cifra repartidora para asignar los escaños. Puedes ver el ejemplo de su funcionamiento en la página del servel: [www.serve.cl/nuevo-sistema-electoral-chileno-metodo-dhont-2/](http://www.serve.cl/nuevo-sistema-electoral-chileno-metodo-dhont-2/)

**3.** Algunos distritos tienen una cantidad similar de electores, pero poseen un número desigual de cupos en la cámara. Un claro ejemplo de aquello es el caso de los distritos 6 y 11. En La Tercera, el Director Ejecutivo de IRP, planteó sus comentarios sobre esta situación y otras particularidades de la reforma al sistema electoral mientras ésta se discutía en el congreso: [www2.latercera.com/voces/sistema-electoral-un-problema-de-justicia/](http://www2.latercera.com/voces/sistema-electoral-un-problema-de-justicia/)

Ahora bien, reconociendo que en el hemiciclo todos los diputados cuentan con un voto, también se debe considerar que el peso político de cada parlamentario es distinto. Con respecto a esto último, un factor relevante es su respaldo electoral, elemento fundamental a la hora de analizar la representatividad.

En base a lo anterior, en IRP hemos decidido analizar 3 grandes factores respecto a cada diputado: la cantidad de votos recibidos, el porcentaje de votos alcanzado en su distrito y la relación que existe entre la posición del cupo asignado por D'Hondt y el lugar de mayoría distrital obtenido. Estos factores fueron considerados para el desarrollo de un índice que permitiera ordenar a los 155 diputados según representatividad.

### 3.- Metodología

Para la confección del índice de representatividad consideramos los 3 aspectos diferentes que nos parecieron más relevantes para evaluar a cada diputado electo.

**A) La cantidad de votos recibidos:** se ordenaron de mayor a menor a los 155 diputados electos.

**B) El porcentaje de votación obtenido en su distrito:** se ordenaron de mayor a menor a los 155 diputados electos.

**C) La diferencia de lugares** entre el cupo asignado por D´Hondt y la posición de mayoría distrital: dentro de cada distrito se ordenaron los candidatos según la votación obtenida y se asoció a un valor ordinal. Es decir: "1" para el primero, "2" para el segundo, etc. Luego, se revisaron los candidatos electos y también se asignó un valor para cada cupo. Es decir: "1" para el primer cupo, "2" para el segundo, etc. Después, se obtuvo la diferencia entre ambos valores ordinales. Por ejemplo, si un candidato electo usa el cupo 1 asignado por D´Hondt, pero es la tercera mayoría relativa, el resultado es -2. En caso contrario, si un candidato electo obtiene el cupo 3 asignado por D`Hondt, pero es la primera mayoría, el resultado es +2.

---

4. Según la encuesta CEP, correspondiente a septiembre-octubre de 2017, existe una identificación de un 24% de las personas con los partidos políticos. Si bien, esta cifra es mejor que el 17% obtenido en la medición de julio-agosto 2016, ambas distan mucho del 66% de identificación obtenido en octubre 2005.

Fuente:[https://www.cepchile.cl/cep/site/artic/20171025/asocfile/20171025105022/encuestacep\\_sep\\_oct2017.pdf](https://www.cepchile.cl/cep/site/artic/20171025/asocfile/20171025105022/encuestacep_sep_oct2017.pdf)

5. Un 67% de los chilenos no se pronuncian sobre la intención de voto por un partido específico, según Cerc-Mori de diciembre de 2017. En la encuesta de abril de 2018 ese porcentaje se eleva casi al 72%. Fuente:[www.morichile.cl/barometros/politica/informePrensa-barometro-politica-dic2017.pdf](http://www.morichile.cl/barometros/politica/informePrensa-barometro-politica-dic2017.pdf)

Posteriormente, los resultados de los tres elementos anteriores, aplicados a todos diputados, se normalizaron entre 0 y 1 a través de la relación:

$$\text{Valor Normalizado} = \frac{(\text{Valor } i - a)}{b - a}$$

Donde:

***a*** = corresponde al valor mínimo de la muestra  
***b*** = corresponde al valor máximo de la muestra  
***Valor i*** = corresponde al valor de cada candidato

Con este método, en cada uno de los tres elementos, el máximo de la muestra tiene el valor 1 y el mínimo tiene el valor 0.

Luego de la normalización, se promediaron los valores resultantes en los tres elementos para cada diputado, produciendo así el puntaje final de su Índice de Representatividad.

Por último, los parlamentarios fueron ordenados de mayor a menor, según el resultado que obtuvieron en dicho Índice. De esta manera, el número 1 es el más representativo y el 155 es el menos representativo.

### 3.1.- Alcances metodológicos

Toda metodología tiene ciertos parámetros de funcionamiento. En ese sentido, es importante señalar algunos aspectos relevantes de la propuesta aquí expuesta.

Cada vez que se aplique esta metodología a los resultados de una elección parlamentaria, necesariamente se ordenarán todos los diputados desde el primer puesto hasta el último. Por esta razón, no se puede establecer a partir del Índice de Representatividad la capacidad de reflejar un valor absoluto y abstracto de representatividad, sino que sólo es aplicable en relación a cada uno de los miembros de una misma legislatura.

## 4.- Resultados

A continuación se presenta una tabla donde están ordenados todos los diputados de mayor a menor según el resultado obtenido en el Índice de Representatividad.

Para cada parlamentario se indica su pacto, su partido<sup>6</sup>, la posición respectiva en el ranking de votos (Posición por Votos), el valor normalizado sobre los votos obtenidos (Puntaje Votos), la posición en el ranking de porcentaje (Posición por Porcentaje), el valor normalizado sobre el porcentaje obtenido (Puntaje Porcentaje), el valor normalizado de la diferencia entre cupo asignado y mayoría obtenida (Puntaje Corrección), el valor promedio de los tres puntajes anteriores (Índice de Representatividad) y la posición obtenida en la tabla según el Índice.

En verde está el 10% de los diputados con mayor índice de representatividad y en naranja el 10% con menor índice de representatividad.

---

6. Publicado por el SERVEL en su página, en el apartado de estadísticas, resultados históricos, Diputados 2017.

**Tabla 1: Resultados generales del Índice de Representatividad para cada diputado**

Diputado(a)	Pacto	Partido	Posición por votos	Puntaje votos	Posición por porcentaje	Puntaje porcentual	Puntaje corrección	Índice de Representatividad	Lugar
Giorgio Jackson Drago	FA	RD	1	1,00	4	0,686	0,789	0,825	1
Joaquín Lavín León	ChV	UDI	2	0,73	12	0,511	0,737	0,658	2
Vlado Mirosevic Verdugo	FA	PL	43	0,21	1	1,000	0,737	0,649	3
Gabriel Boric Font	FA	IND-PH	71	0,15	2	0,961	0,737	0,618	4
Francisco Undurraga Gazitúa	ChV	EVOP	4	0,55	21	0,440	0,789	0,594	5
Gonzalo Fuenzalida Figueroa	ChV	RN	3	0,57	17	0,452	0,737	0,586	6
Paulina Núñez Urrutia	ChV	RN	15	0,35	5	0,672	0,737	0,585	7
Alejandra Sepúlveda Orbenes	CRV	FREVS	21	0,29	6	0,668	0,789	0,581	8
Karol Cariola Oliva	LFM	PCCH	7	0,47	24	0,422	0,789	0,561	9
René Saffirio Espinoza	IND	IND	13	0,35	22	0,431	0,895	0,560	10
Fidel Espinoza Sandoval	LFM	PS	35	0,25	9	0,620	0,789	0,552	11
Ximena Ossandón Irrarrázabal	ChV	RN	6	0,49	23	0,424	0,737	0,551	12
Raúl Leiva Carvajal	LFM	PS	10	0,41	26	0,415	0,789	0,540	13
Camila Vallejo Dowling	LFM	PCCH	8	0,45	33	0,384	0,789	0,539	14
Diego Paulsen Kehr	ChV	RN	42	0,21	7	0,651	0,737	0,533	15
Miguel Ángel Calisto Águila	CODE	PDC	134	0,06	3	0,730	0,789	0,526	16
Jorge Eduardo Sabag	CODE	PDC	30	0,26	25	0,422	0,895	0,525	17
Catalina del Real Mihovilovic	ChV	RN	11	0,40	45	0,318	0,842	0,521	18
Marisela Santibáñez Novoa	PTCh	PRO	16	0,33	40	0,328	0,895	0,517	19
Renzo Trisotti Martínez	ChV	UDI	64	0,17	8	0,641	0,737	0,516	20
Marcela Sabat Fernández	ChV	RN	5	0,51	37	0,348	0,684	0,515	21
Iván Norambuena Farías	ChV	UDI	19	0,30	14	0,496	0,737	0,511	22
Jorge Rathgeb Schifferli	ChV	RN	58	0,18	10	0,572	0,737	0,498	23
José Pérez Arriagada	LFM	PRSD	38	0,24	29	0,398	0,842	0,493	24
Ramon Galleguillos Castillo	ChV	RN	81	0,14	11	0,547	0,789	0,493	25
Luciano Cruz-Coke Carvallo	ChV	EVOP	14	0,35	73	0,233	0,895	0,492	26
Pamela Jiles Moreno	FA	PH	9	0,42	35	0,361	0,684	0,488	27
Gabriel Silber Romo	CODE	PDC	29	0,26	94	0,177	1,000	0,479	28
Bernardo Berger Fett	ChV	RN	44	0,21	15	0,491	0,737	0,479	29
Andres Longton Herrera	ChV	RN	12	0,36	38	0,339	0,737	0,477	30
Alejandro Santana Tirachini	ChV	RN	47	0,20	16	0,486	0,737	0,476	31
Pedro Antonio Velasquez	CRV	IND-FRVS	51	0,19	56	0,264	0,947	0,468	32
Pablo Kast Sommerhoff	ChV	IND-EVOP	33	0,25	71	0,240	0,895	0,462	33
Daniella Cicardini Milla	LFM	PS	85	0,13	13	0,501	0,737	0,457	34
Rolando Renteria Moller	ChV	UDI	84	0,14	31	0,388	0,842	0,455	35
Javier Macaya Danus	ChV	UDI	41	0,22	30	0,392	0,737	0,450	36
Maria Jose Hoffmann Opazo	ChV	UDI	18	0,31	49	0,295	0,737	0,449	37
Ramon Barros Montero	ChV	UDI	56	0,19	18	0,451	0,684	0,441	38

Diputado(a)	Pacto	Partido	Posición por votos	Puntaje votos	Posición por porcentaje	Puntaje porcentual	Puntaje corrección	Índice de Representatividad	Lugar
Guillermo Teillier Del Valle	LFM	PCCH	31	0,26	43	0,325	0,737	0,439	39
Jose Miguel Ortiz Novoa	CODE	PDC	28	0,26	85	0,205	0,842	0,437	40
Harry Jurgensen Rundshagen	ChV	RN	62	0,17	20	0,446	0,684	0,435	41
Sergio Gahona Salazar	ChV	UDI	37	0,24	42	0,325	0,737	0,434	42
Ignacio Urrutia Bonilla	ChV	UDI	80	0,15	27	0,414	0,737	0,432	43
Mario Artidoro Venegas	CODE	PDC	98	0,12	32	0,388	0,789	0,432	44
Tucapel Francisco Jimenez	LFM	PPD	52	0,19	63	0,247	0,842	0,428	45
Juan Antonio Coloma Alamos	ChV	UDI	17	0,33	41	0,326	0,632	0,428	46
Gaston Saavedra Chandia	LFM	PS	25	0,27	81	0,214	0,789	0,426	47
Jaime Bellolio Avaria	ChV	UDI	20	0,29	52	0,289	0,684	0,420	48
Andres Molina Magofke	ChV	EVOP	45	0,21	60	0,256	0,789	0,417	49
Cristobal Urruticoechea Rios	ChV	RN	53	0,19	44	0,321	0,737	0,416	50
Sebastian Keitel Bianchi	ChV	IND-EVOP	26	0,27	70	0,241	0,737	0,416	51
Hugo Gutierrez Galvez	LFM	PCCH	104	0,11	19	0,448	0,684	0,415	52
Diego Schalper Sepulveda	ChV	IND-RN	70	0,16	50	0,292	0,789	0,414	53
Alvaro Carter Fernandez	ChV	IND-UDI	36	0,24	84	0,207	0,789	0,413	54
Pedro Pablo Alvarez-Salamanca	ChV	UDI	61	0,17	75	0,223	0,842	0,413	55
Sofia Cid Versalovic	ChV	RN	110	0,10	28	0,399	0,737	0,412	56
Leopoldo Perez Lahsen	ChV	RN	27	0,27	74	0,229	0,737	0,411	57
Javier Hernandez Hernandez	ChV	UDI	86	0,13	36	0,350	0,737	0,406	58
Nino Baltolu Rasera	ChV	UDI	130	0,06	34	0,363	0,789	0,405	59
Erika Olivera De La Fuente	ChV	IND-RN	23	0,28	65	0,246	0,684	0,402	60
Andres Celis Montt	ChV	RN	59	0,18	98	0,169	0,842	0,397	61
Frank Sauerbaum Muñoz	ChV	RN	77	0,15	61	0,252	0,789	0,397	62
Oswaldo Urrutia Soto	ChV	UDI	75	0,15	116	0,140	0,895	0,395	63
Jaime Mulet Martinez	CRV	FREVS	128	0,06	54	0,272	0,842	0,392	64
Issa Kort Garriga	ChV	UDI	83	0,14	62	0,250	0,789	0,392	65
Marcos Ilabaca Cerda	LFM	PS	90	0,13	46	0,311	0,737	0,391	66
Pablo Lorenzini Basso	CODE	PDC	66	0,17	79	0,215	0,789	0,391	67
Celso Morales Muñoz	ChV	UDI	55	0,19	67	0,243	0,737	0,389	68
Maya Fernandez Allende	LFM	PS	34	0,25	101	0,166	0,737	0,385	69
Patricio Rosas Barrientos	LFM	PS	109	0,10	57	0,259	0,789	0,384	70
Ivan Alberto Flores Garcia	CODE	PDC	112	0,10	59	0,256	0,789	0,382	71
Jaime Naranjo Ortiz	LFM	PS	108	0,10	48	0,305	0,737	0,381	72
Jorge Alessandri Vergara	ChV	UDI	22	0,28	93	0,183	0,684	0,381	73
Pepe Auth Stewart	LFM	IND-PRSD	39	0,24	106	0,161	0,737	0,378	74



Diputado(a)	Pacto	Partido	Posición por votos	Puntaje votos	Posición por porcentaje	Puntaje porcentual	Puntaje corrección	Índice de Representatividad	Lugar
Cristhian Moreira Barros	ChV	UDI	76	0,15	88	0,193	0,789	0,377	75
Guillermo Ramirez Diez	ChV	UDI	24	0,27	78	0,216	0,632	0,374	76
Carlos Abel Jarpa Wevar	LFM	PRSD	94	0,12	83	0,209	0,789	0,374	77
Sandra Amar Mancilla	ChV	IND-UDI	139	0,04	39	0,335	0,737	0,370	78
Aracely Leuquen Uribe	ChV	RN	154	0,01	47	0,308	0,789	0,368	79
Juan Luis Castro Gonzalez	LFM	PS	78	0,15	55	0,268	0,684	0,366	80
Miguel Crispi Serrano	FA	RD	40	0,22	91	0,191	0,684	0,366	81
Marcela Ximena Hernando	LFM	PRSD	101	0,12	66	0,245	0,737	0,366	82
Jorge Duran Espinoza	ChV	RN	69	0,16	115	0,144	0,789	0,365	83
Maite Orsini Pascal	FA	RD	57	0,19	102	0,165	0,737	0,363	84
Carlos Ignacio Kuschel Silva	ChV	RN	121	0,08	77	0,216	0,789	0,362	85
Enrique Van Rysselberghe	ChV	UDI	32	0,26	86	0,200	0,632	0,362	86
Hugo Rey Martinez	ChV	RN	63	0,17	76	0,223	0,684	0,360	87
Daniel Nuñez Arancibia	LFM	PCCH	95	0,12	99	0,169	0,789	0,360	88
Camila Flores Oporto	ChV	RN	96	0,12	128	0,115	0,842	0,359	89
Rene Manuel Garcia Garcia	ChV	RN	49	0,20	64	0,246	0,632	0,359	90
Manuel Monsalve Benavides	LFM	PS	68	0,16	53	0,280	0,632	0,359	91
Marcelo Diaz Diaz	LFM	PS	97	0,12	131	0,112	0,842	0,359	92
Patricio Melero Abaroa	ChV	UDI	50	0,20	118	0,133	0,737	0,356	93
Leonardo Soto Ferrada	LFM	PS	54	0,19	92	0,190	0,684	0,355	94
Eduardo Duran Salinas	ChV	RN	67	0,17	82	0,213	0,684	0,354	95
Sergio Bobadilla Muñoz	ChV	UDI	72	0,15	125	0,117	0,789	0,353	96
Francesca Muñoz Gonzalez	ChV	RN	48	0,20	112	0,155	0,684	0,346	97
Matias Walker Prieto	CODE	PDC	93	0,12	96	0,171	0,737	0,344	98
Gabriel Hector Ascencio	CODE	PDC	129	0,06	95	0,174	0,789	0,342	99
Manuel Jose Matta Aragay	CODE	PDC	113	0,10	51	0,291	0,632	0,340	100
Esteban Jorge Velasquez Nuñez	CRV	FREVS	127	0,07	111	0,157	0,789	0,338	101
Andrea Parra Sauterel	LFM	PPD	124	0,07	58	0,257	0,684	0,338	102
Tomas Hirsch Goldschmidt	FA	PH	46	0,20	109	0,159	0,632	0,332	103
Alexis Sepúlveda Soto	LFM	PRSD	74	0,15	87	0,197	0,632	0,327	104
Miguel Mellado Suazo	ChV	RN	106	0,11	119	0,133	0,737	0,325	105
Gustavo Sanhueza Dueñas	ChV	UDI	92	0,13	80	0,214	0,632	0,323	106
Gaston Von Muhlenbrock	ChV	UDI	115	0,09	69	0,241	0,632	0,322	107
Victor Marcelo Torres Jeldes	CODE	PDC	99	0,12	132	0,109	0,737	0,321	108
Marcelo Schilling Rodriguez	LFM	PS	65	0,17	107	0,160	0,632	0,320	109
Felix Gonzalez Gatica	FA	PEV	73	0,15	126	0,116	0,684	0,318	110
Carmen Hertz Cadiz	LFM	PCCH	89	0,13	139	0,083	0,737	0,316	111
Jenny Alvarez Vera	LFM	PS	126	0,07	90	0,192	0,684	0,316	112

Diputado(a)	Pacto	Partido	Posición por votos	Puntaje votos	Posición por porcentaje	Puntaje porcentual	Puntaje corrección	Índice de Representatividad	Lugar
Emilia Iris Nuyado Ancapichun	LFM	PS	135	0,05	110	0,159	0,737	0,315	113
Pablo Prieto Lorca	ChV	IND-RN	103	0,11	113	0,147	0,684	0,314	114
Joanna Perez Olea	CODE	PDC	117	0,09	108	0,160	0,684	0,311	115
Ricardo Celis Araya	LFM	PPD	87	0,13	103	0,165	0,632	0,309	116
Luis Rocafull López	LFM	PS	141	0,03	68	0,242	0,632	0,302	117
Carolina Marzán Pinto	LFM	PPD	102	0,11	134	0,106	0,684	0,301	118
Rodrigo González Torres	LFM	PPD	82	0,14	121	0,127	0,632	0,299	119
Juan Rubén Santana Castillo	LFM	PS	143	0,03	97	0,171	0,684	0,295	120
Cristina Girardi Lavín	LFM	PPD	88	0,13	127	0,115	0,632	0,292	121
Luis Pardo Sainz	ChV	RN	91	0,13	123	0,119	0,632	0,292	122
Claudia Nathalie Mix Jimenez	FA	PODER	60	0,18	124	0,119	0,579	0,292	123
Mario Desbordes Jimenez	ChV	RN	79	0,15	136	0,096	0,632	0,291	124
Fernando Meza Moncada	LFM	PRSD	107	0,11	120	0,133	0,632	0,290	125
Cosme Mellado Pino	LFM	PRSD	133	0,06	104	0,164	0,632	0,284	126
Renato Garin Gonzalez	FA	RD	118	0,08	138	0,085	0,684	0,284	127
Daniel Angel Verdessi Belemmi	CODE	PDC	119	0,08	141	0,079	0,684	0,283	128
Karim Antonio Bianchi	LFM	IND-PRSD	153	0,01	89	0,192	0,632	0,278	129
Francisco Eguiguren Correa	ChV	RN	122	0,08	129	0,114	0,632	0,275	130
Virginia Troncoso Hellman	ChV	UDI	137	0,05	114	0,145	0,632	0,275	131
Nicolás Noman Garrido	ChV	UDI	146	0,03	105	0,162	0,632	0,274	132
Rene Osvaldo Alinco Bustos	LFM	IND-PPD	155	0,00	72	0,238	0,579	0,272	133
Catalina Perez Salinas	FA	RD	145	0,03	140	0,083	0,684	0,266	134
Gael Fernanda Yeomans Araya	FA	RD	105	0,11	117	0,138	0,526	0,257	135
Raul Soto Mardones	CODE	PDC	132	0,06	122	0,120	0,579	0,253	136
Sebastian Torrealba Alvarado	ChV	RN	125	0,07	147	0,040	0,632	0,247	137
Maria Loreto Carvajal Ambiado	LFM	PPD	114	0,10	100	0,168	0,474	0,246	138
Leonidas Romero Sáez	ChV	RN	120	0,08	143	0,060	0,579	0,241	139
Jorge Brito Hasbun	FA	RD	111	0,10	137	0,094	0,474	0,223	140
Raul Saldivar Auger	LFM	PS	123	0,08	130	0,114	0,474	0,222	141
Alejandro Javier Bernales	FA	PL	144	0,03	135	0,105	0,526	0,221	142
Camila Rojas Valderrama	FA	IND-PI	100	0,12	133	0,109	0,421	0,216	143
Sebastián Alvarez Ramirez	ChV	EVOP	147	0,02	149	0,033	0,579	0,211	144
Pablo Vidal Rojas	FA	RD	116	0,09	145	0,056	0,421	0,189	145
Amaro Labra Sepulveda	LFM	PCCH	142	0,03	152	0,024	0,474	0,176	146
Florcita Alarcon Rojas	FA	PH	140	0,03	146	0,049	0,421	0,168	147
Diego Ibañez Cotroneo	FA	PH	131	0,06	144	0,057	0,368	0,162	148
Karin Luck Urban	ChV	RN	138	0,04	151	0,024	0,421	0,161	149
Jose Miguel Castro Bascuñan	ChV	RN	149	0,02	142	0,066	0,316	0,134	150
Jaime Toha Gonzalez	LFM	PS	136	0,05	148	0,034	0,263	0,116	151

Diputado (a)	Coalición	Partido	Lugar	Puntaje votos	Lugar por porcentaje	Puntaje porcentual	Puntaje corrección	Índice	Lugar
Juan Manuel Fuenzalida Cobo	ChV	UDI	152	0,01	150	0,026	0,105	0,048	152
Boris Anthony Barrera Moreno	LFM	PCCH	151	0,01	153	0,008	0,105	0,042	153
Natalia Castillo Muñoz	FA	RD	150	0,01	155	0,000	0,053	0,022	154
Gonzalo Winter Etcheberry	FA	RD	148	0,02	154	0,005	0,000	0,009	155

## 4.1 Simbología de pactos y partidos

**Tabla 2.** Simbología de pactos y partidos

<b>ChV</b>	<b>Chile Vamos</b>	<b>UDI</b>	Unión Demócrata Independiente
		<b>RN</b>	Renovación Nacional
		<b>Evop</b>	Evópoli
<b>LFM</b>	<b>La Fuerza de la Mayoría</b>	<b>PPD</b>	Partido Por La Democracia
		<b>PSCH</b>	Partido Socialista
		<b>PCCh</b>	Partido Comunista de Chile
		<b>PRSD</b>	Partido Radical Socialdemócrata
<b>FA</b>	<b>Frente Amplio</b>	<b>RD</b>	Revolución Democrática
		<b>PH</b>	Partido Humanista
<b>PTCh</b>	<b>Por Todo Chile</b>	<b>PRO</b>	Partido Progresista
<b>CODE</b>	<b>Convergencia Democrática</b>	<b>DC</b>	Democracia Cristiana
<b>CRV</b>	<b>Coalición Regionalista Verde</b>	<b>FREVS</b>	Federación Regionalista Verde Social

## 5.- Discusión Y Análisis De Resultados

### 5.1.- Observaciones relevantes

Observando los datos obtenidos, se puede notar que:

● En función del resultado obtenido por sus miembros, **Chile Vamos es el pacto más representativo y el Frente Amplio es el menos representativo.** (Ver punto 5.2.1)

● Dejando de lado los partidos que tienen un solo diputado, **Evópoli es el que tiene mejor desempeño**, con 5 de sus 6 diputados en el 50% más representativo.

● Dejando de lado los partidos que tienen un solo diputado, **Revolución Democrática es el que tiene peor desempeño**, con 9 de sus 10 diputados en el 50% menos representativo.

● Los diputados más representativos son **Giorgio Jackson (RD) y Joaquín Lavín León (UDI).**

● Los diputados menos representativos son **Gonzalo Winter (RD) y Natalia Castillo (RD).**

● La coalición con **más diputados en el 10% más representativo es Chile Vamos**, con 6 de los 16 parlamentarios que se ubican en ese lugar.

● La coalición con **más diputados en el 10% menos representativo es el Frente Amplio**, con 8 de los 16 parlamentarios que se ubican en ese lugar.

● El partido con más diputados en el 10% más representativo es **Renovación Nacional, con 4 de los 16 parlamentarios que se ubican en ese lugar.**

● El partido con **más diputados en el 10% menos representativo es Revolución Democrática** con 4 de los 16 parlamentarios que se ubican en ese lugar.

● **El pacto con más diputados en el 50% más representativo es Chile Vamos**, con 45 de 77 parlamentarios. Le sigue La Fuerza de la Mayoría con 16 de 77.

● **El pacto con más diputados en el 50% menos representativo es La Fuerza de la Mayoría**, con 27 de 77 parlamentarios. Le sigue Chile Vamos con 26 de 77.

● **El partido con mayor cantidad de diputados en el 50% más representativo es la UDI**, con 21 de 77 parlamentarios. Le siguen RN con 19 y el PS con 8.

● **El partido con mayor cantidad de diputados en el 50% menos representativo es Renovación Nacional**, con 17 de 77 parlamentarios. Le siguen el PS con 11 y RD con 9.

● La diputada **Sandra Amar Mancilla** (ind-UDI) ocupa el lugar N° 78, es decir, **separa al 50% más representativo del 50% menos representativo.**

● Los partidos Igualdad, Ecologista Verde y Poder Ciudadano, tienen a su único diputado en el 50% menos representativo.

● El Partido Progresista tiene a su única diputada en el 50% más representativo.

● Considerando la dispersión de resultados por los principales pactos, **el Frente Amplio es el que presenta la mayor dispersión**, mientras que **Convergencia Democrática la menor.** (Ver punto 5.2.2)

## 5.2 Análisis por pacto

### 5.2.1 Representatividad

Si consideramos los cuatro principales pactos, que representan al 96% de los miembros de la Cámara, y se distribuyen sus integrantes según si están sobre o bajo el 50% de representatividad, se obtiene la siguiente tabla:

Cantidad de diputados por pacto según zona de representatividad:

**Tabla 2.** Cantidad de diputados por principales pactos según zona de representatividad

Coalición	50% Superior		50% Inferior	
	Diputados	%	Diputados	%
ChV*	45	63%	26	36%
CODE	7	50%	7	50%
FA	4	20%	16	80%
LFM	16	37%	27	63%

*ChV\*: No suma 100% debido a que la diputada N° 78 no está considerada.*

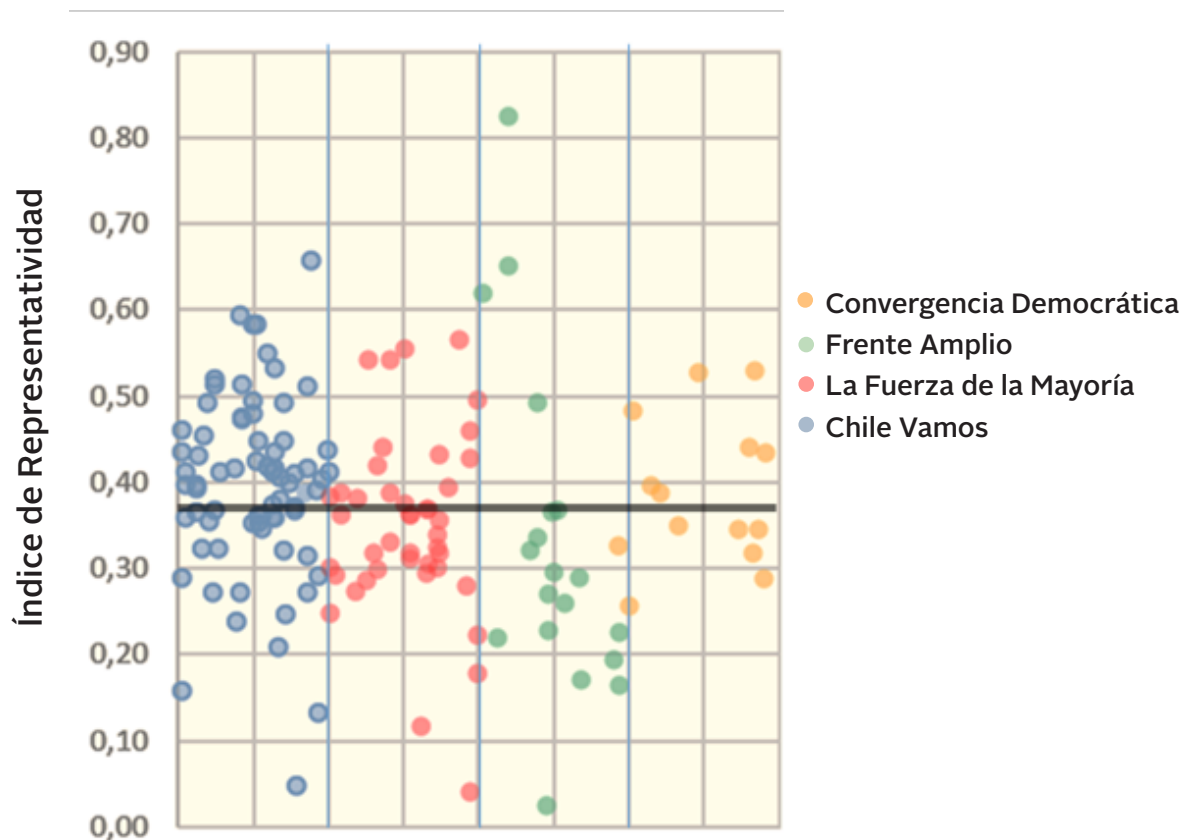
A la luz de estas observaciones **Chile Vamos es el pacto más representativo y el Frente Amplio es el menos representativo**, en función del resultado obtenido por sus miembros.

## 5.2.2 Análisis de dispersión

### 5.2.2.1 Dispersión de puntajes por principales pactos

Otra variable a considerar es la dispersión de resultados, que permite comparar la composición de los principales pactos.

**Gráfico 1. Dispersión de puntajes por principales pactos**



Fuente: Elaboración propia

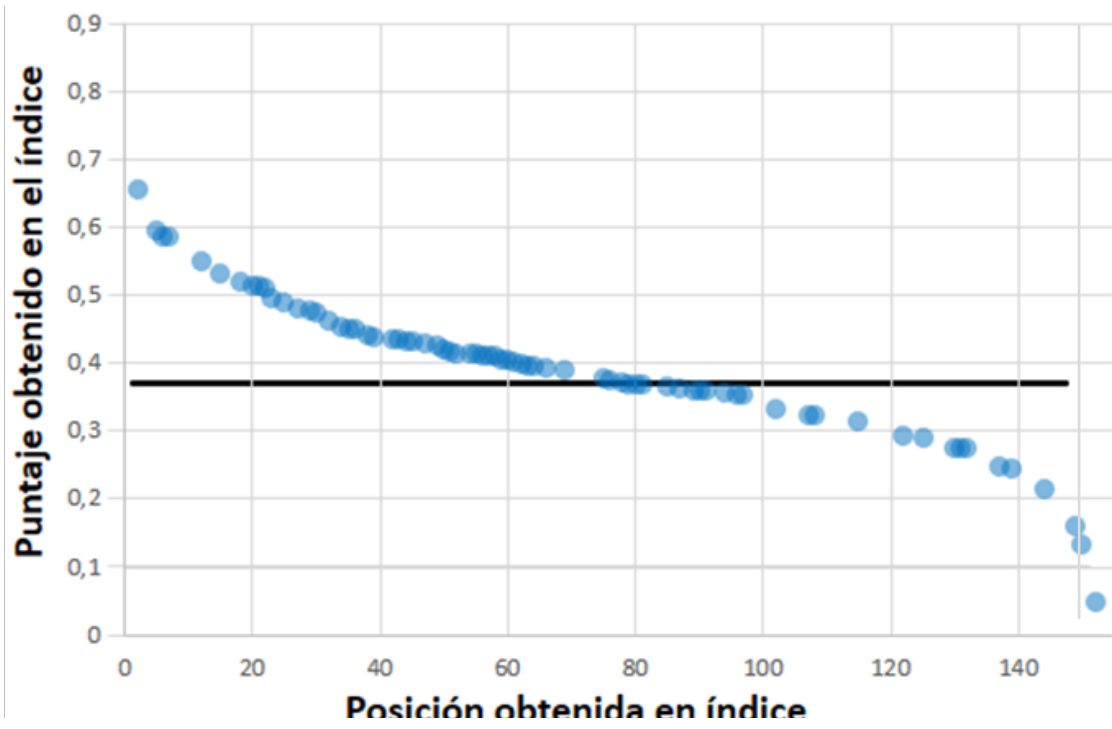
Cada punto representa a un parlamentario. A mayor índice, más representativos. La línea negra representa el puntaje obtenido por el diputado número 78, es decir, representa la separación entre el 50% más representativo y el 50% menos representativo.

En resumen, el **Frente Amplio es el pacto con mayor dispersión** y tiene la mayor parte de sus miembros bajo la línea del 50% de representatividad. Así mismo, **Convergencia Democrática es la coalición que tiene la menor dispersión** y tiene igual cantidad de miembros sobre y bajo la línea del 50% de representatividad.

### 5.2.2.2 Dispersión de puntajes, según posición en Índice, en principales pactos.

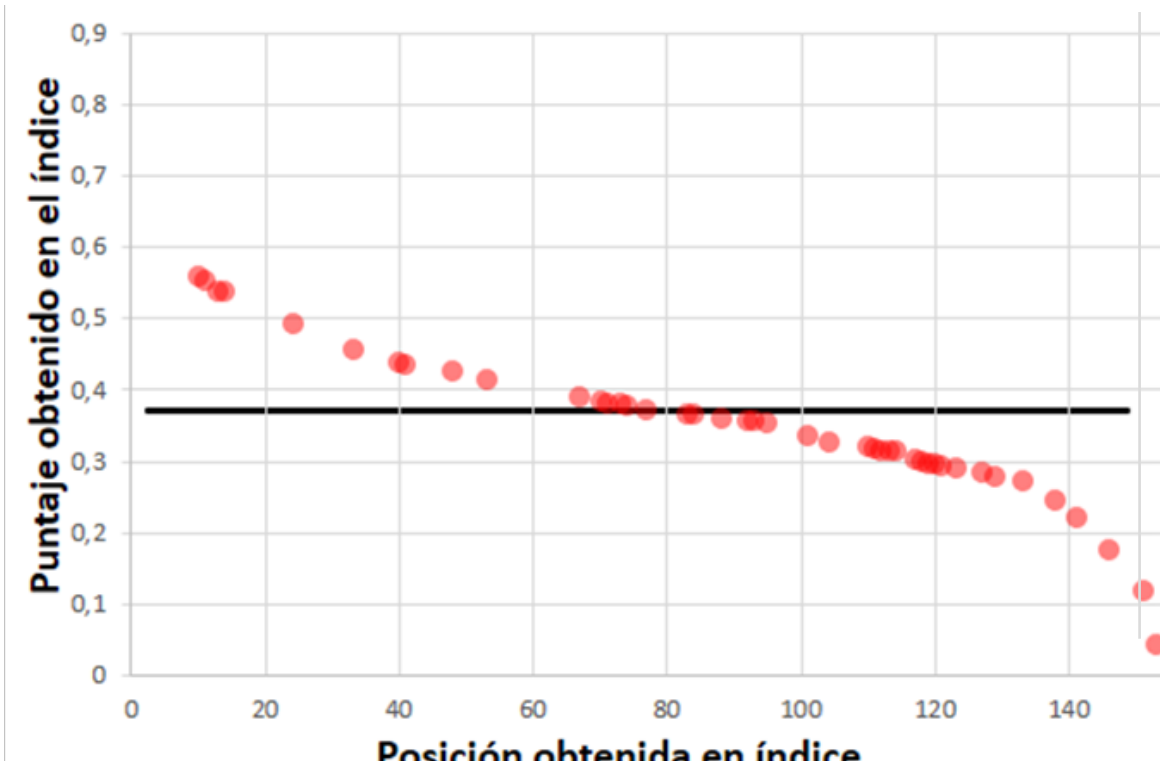
Al separar los resultados anteriores por cada uno de los pactos y agregando al análisis las posiciones obtenidas por cada uno de los parlamentarios en razón de su puntaje, se generan los siguientes gráficos:

**Gráfico 2.** Dispersión de puntaje según posición: Chile Vamos



Fuente: Elaboración propia

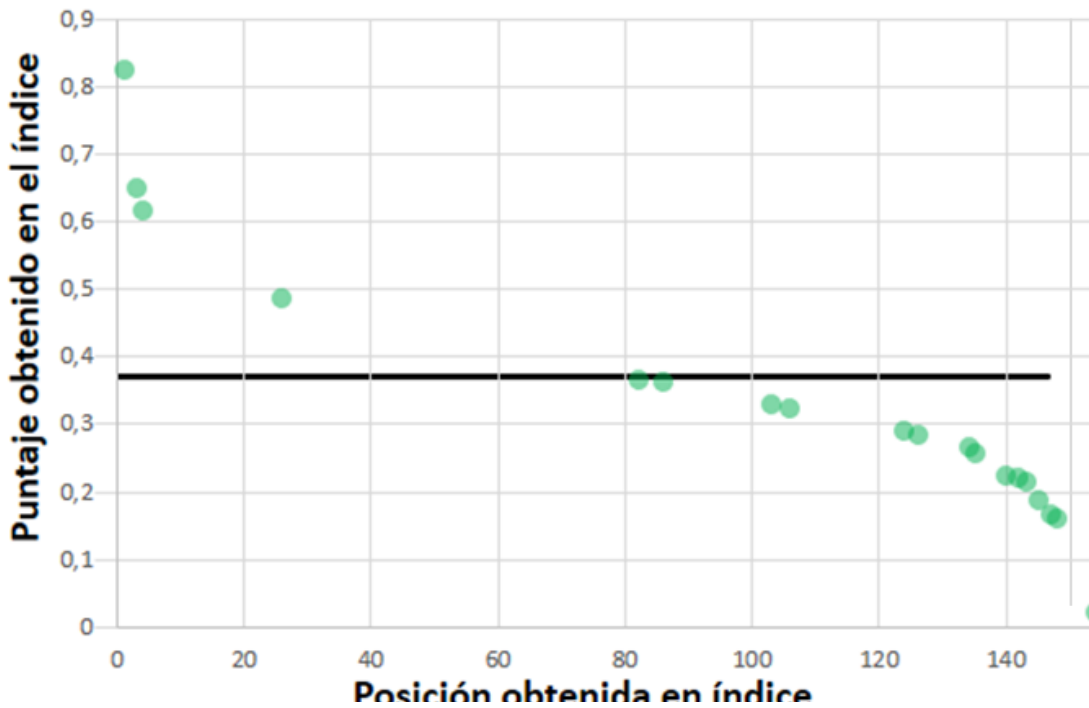
**Gráfico 3.** Dispersión de puntaje según posición: La Fuerza de la Mayoría



Fuente: Elaboración propia

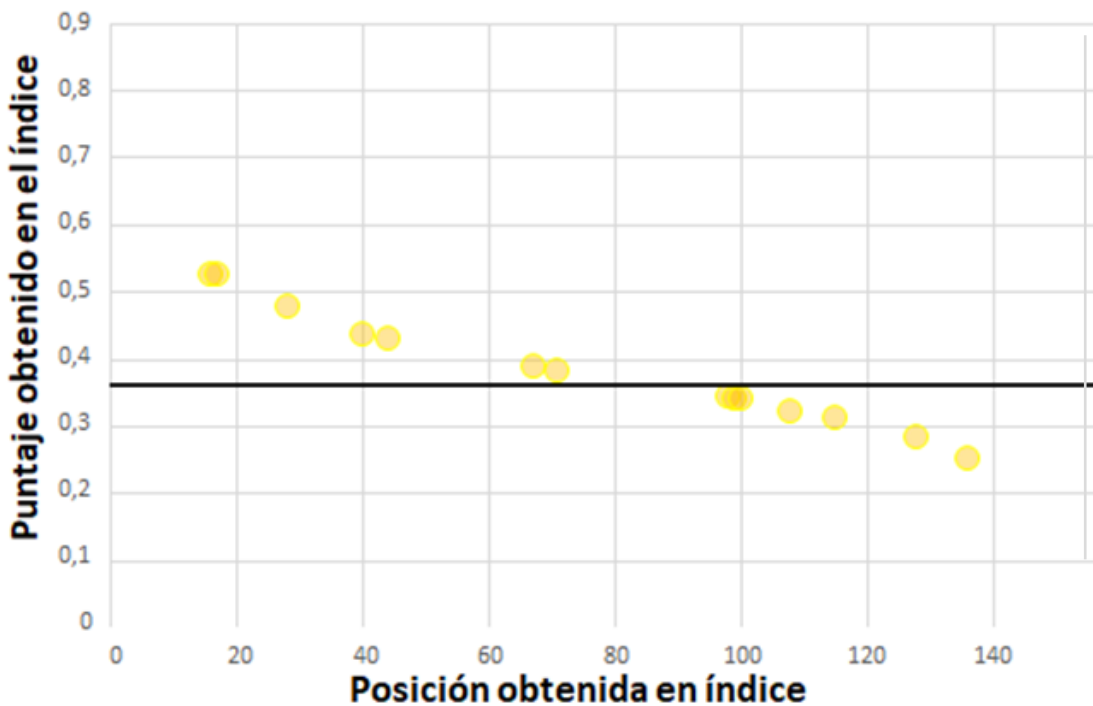


**Gráfico 4.** Dispersión de puntaje según posición: Frente Amplio



Fuente: Elaboración propia

**Gráfico 5.** Dispersión de puntaje según posición: Convergencia Democrática



Fuente: Elaboración propia

En los últimos gráficos, la línea negra muestra el umbral del 50% superior e inferior de representatividad según el puntaje del diputado en el lugar 78.

Podemos notar una curva que hacia los lugares altos, acelera el crecimiento de los puntajes y, hacia los bajos, acelera el decrecimiento.

### 5.2.3 Distribución por quintil

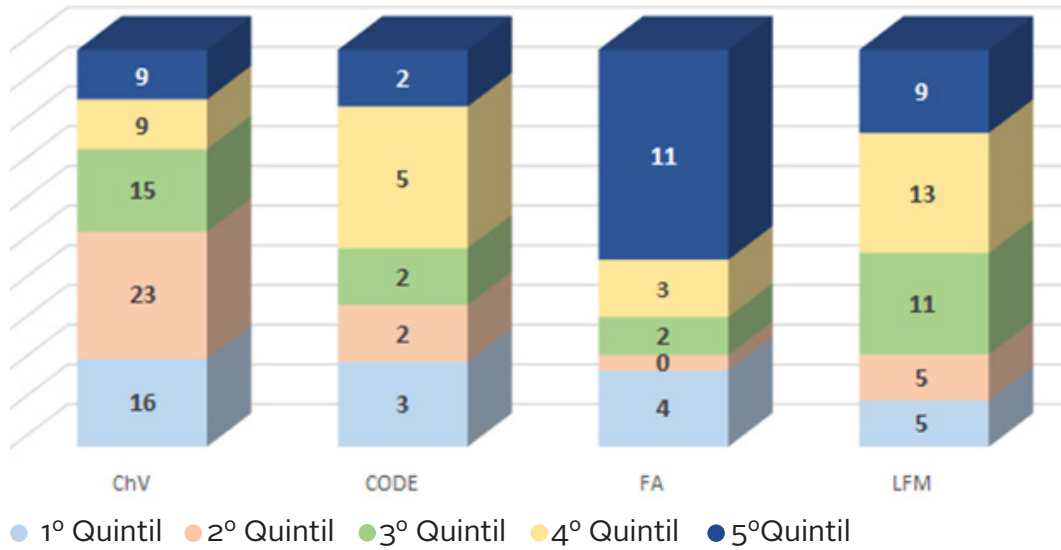
Para una descripción más detallada de los lugares obtenidos por los parlamentarios, se realiza la división según quintiles, siendo el primero aquel del 20% más representativo y el último, el que contiene al 20% de los diputados menos representativos.

**Tabla 3.** Distribución de diputados por pacto, según quintil de representatividad

Pacto	1° Quintil	2° Quintil	3° Quintil	4° Quintil	5° Quintil	Total por Pacto
ChV	16	23	15	9	9	<b>72</b>
LFM	5	5	11	13	9	<b>43</b>
FA	4	0	2	3	11	<b>20</b>
CODE	3	2	2	5	2	<b>14</b>
CRV	1	1	1	1	0	<b>4</b>
IND	1	0	0	0	0	<b>1</b>
PTCh	1	0	0	0	0	<b>1</b>
<b>Total por Quintil</b>	<b>31</b>	<b>31</b>	<b>31</b>	<b>31</b>	<b>31</b>	<b>155</b>

Fuente: Elaboración Propia

**Gráfico 6.** Cantidad de diputados por pactos según quintiles



Fuente: Elaboración Propia

## 6.- Conclusiones

- El Índice de Representatividad compara a la totalidad de los 155 diputados según los criterios que propusimos, lo que permite establecer un análisis relativo y general de los parlamentarios de los distintos distritos del país, independientemente del padrón electoral y la votación particular del diputado.

Las dificultades que produce la diversidad de escenarios dentro de cada distrito, se compensa según la ventaja o desventaja que presenta la aplicación de cada uno de los elementos del Índice según el caso concreto. Por ejemplo, en un distrito con una votación mayor, probablemente el candidato electo tendrá una mayor cantidad de votos en comparación con otro candidato que se presente en un distrito con una menor votación. Sin embargo, la situación anterior se compensa porque cada voto obtenido en un distrito con menor votación, aporta marginalmente más al porcentaje particular que un voto en un distrito con mayor votación.

- El Índice de Representatividad integra variables que antes no lo estaban y que resultan útiles para comparar escenarios que son diferentes. Elementos como cantidad de votos o porcentaje obtenido en la elección, si son considerados individualmente, no establecen una correlación real que permita comparar resultados entre los distintos parlamentarios, principalmente por las dificultades que señalamos anteriormente. Por esta razón, adquiere un mayor valor la integración de los elementos propuestos en un sólo Índice de Representatividad, que además considera un factor de corrección adicional.

- La elaboración de un índice unitario, permite la comparación de la representatividad que obtienen los distintos partidos políticos según los diputados que componen sus bancadas parlamentarias. De manera tal que, si un partido está compuesto por más parlamentarios que tengan un mayor Índice de Representatividad, será más representativo. En caso contrario, será menos representativo.

- El Índice de Representatividad permite comparar a las distintas coaliciones de dos maneras: la primera, según el índice obtenido por sus parlamentarios, considerados individualmente. La segunda, es comparando la representatividad de los partidos políticos que componen la coalición.

- El Índice de Representatividad es un aporte para la evaluación de los parlamentarios, ya que contribuye con una nueva herramienta que en el futuro se podría utilizar para obtener distintas apreciaciones en términos del análisis político, por ejemplo, de las iniciativas parlamentarias, de los resultados de las votaciones en sala, o de la representatividad de las comisiones y sus orgánicas en la Cámara.

## 7.- Anexos

**Tabla 4.** Distribución de los diputados por partido en 50% superior e inferior

Partido	N° Diputados	Cantidad en 50% superior		Cantidad en 50% inferior	
Ind	1	1	100%	0	0%
PRO	1	1	100%	0	0%
EVOP	6	5	83%	1	17%
FREVS	4	3	75%	1	25%
UDI*	30	21	70%	8	27%
RN	36	19	53%	17	47%
PCCh	8	4	50%	4	50%
PDC	14	7	50%	7	50%
PL	2	1	50%	1	50%
PS	19	8	42%	11	58%
PH	5	2	40%	3	60%
PRSD	8	3	38%	5	62%
PPD	8	1	12%	7	88%
RD	10	1	10%	9	90%
PI	1	0	0%	1	100%
PEV	1	0	0%	1	100%
Poder	1	0	0%	1	100%

**Tabla 5.** Distribución de diputados por coalición en 50% superior e inferior

Coalición	50% superior Diputados	%	50% inferior Diputados	%
IND	1	100%	26	0%
PTCh	1	100%	7	0%
CRV	3	75%	1	25%
ChV*	45	63%	16	36%
CODE	7	50%	0	50%
LFM	16	37%	27	63%
FA	4	20%	0	80%
<b>Total general</b>	<b>77</b>		<b>77</b>	

\*Los porcentajes de Chile Vamos no suman 100% debido a que la diputada N° 78, Sandra Amar Mancilla, no está considerada.

**Tabla 6.** Distribución de diputados por partido en el 10% superior.

Partido	Cantidad
RN	4
PCCh	2
PS	2
EVOP	1
FREVS	1
Ind	1
PDC	1
PH	1
PL	1
RD	1
UDI	1
PI	0
PPD	0
PRO	0
PRSD	0

**Tabla 7.** Distribución de diputados por coalición en el 10% superior

Coalición	Cantidad
ChV	6
LFM	4
FA	3
CODE	1
CRV	1
IND	1
PTCh	0

**Tabla 8. Distribución de diputados por partido en el 10% inferior.**

Partido	Cantidad
RD	4
PCCh	2
PH	2
PS	2
RN	2
EVOP	1
PI	1
PL	1
UDI	1
FREVS	0
Ind	0
PDC	0
PPD	0
PRO	0
PRSD	0

**Tabla 9. Distribución de diputados por coalición en el 10% inferior.**

Coalición	Cantidad
FA	8
ChV	4
LFM	4
CODE	0
CRV	0
IND	0
PTCh	0

**Tabla 10.** Nómina de diputados ordenada por votos.

Lugar	Nombre	Pacto	Partido	Votos
1	Jackson Drago Giorgio	FA	RD	103.523
2	Joaquin Lavin Leon	ChV	UDI	75.973
3	Gonzalo Fuenzalida Figueroa	ChV	RN	60.132
4	Francisco Undurraga Gazitua	ChV	EVOP	58.666
5	Marcela Sabat Fernandez	ChV	RN	54.630
6	Ximena Ossandon Irarrazabal	ChV	RN	52.484
7	Karol Cariola Oliva	LFM	PCCH	50.446
8	Camila Vallejo Dowling	LFM	PCCH	47.807
9	Pamela Jiles Moreno	FA	PH	45.222
10	Raul Leiva Carvajal	LFM	PS	44.774
11	Catalina Del Real Mihovilovic	ChV	RN	43.499
12	Andres Longton Herrera	ChV	RN	38.874
13	Rene Saffirio Espinoza	IND	IND	38.578
14	Luciano Cruz-Coke Carvallo	ChV	EVOP	38.143
15	Paulina Nuñez Urrutia	ChV	RN	37.768
16	Marisela Santibañez Novoa	PTCh	PRO	35.984
17	Juan Antonio Coloma Alamos	ChV	UDI	35.779
18	Maria Jose Hoffmann Opazo	ChV	UDI	34.690
19	Ivan Norambuena Farias	ChV	UDI	33.261
20	Jaime Bellolio Avaria	ChV	UDI	32.044
21	Alejandra Sepulveda Orbenes	CRV	FREVS	31.737
22	Jorge Alessandri Vergara	ChV	UDI	30.833
23	Erika Olivera De La Fuente	ChV	IND-RN	30.817
24	Guillermo Ramirez Diez	ChV	UDI	30.731



Lugar	Nombre	Pacto	Partido	Votos
25	Gaston Saavedra Chandia	LFM	PS	30.557
26	Sebastian Keitel Bianchi	ChV	IND-EVOP	30.243
27	Leopoldo Perez Lahsen	ChV	RN	29.984
28	Jose Miguel Ortiz Novoa	CODE	PDC	29.496
29	Gabriel Silber Romo	CODE	PDC	29.205
30	Jorge Eduardo Sabag Villalobos	CODE	PDC	28.995
31	Guillermo Teillier Del Valle	LFM	PCCH	28.798
32	Enrique Van Rysselberghe	ChV	UDI	28.757
33	Pablo Kast Sommerhoff	ChV	IND-EVOP	28.465
34	Maya Fernandez Allende	LFM	PS	28.437
35	Fidel Espinoza Sandoval	LFM	PS	27.999
36	Alvaro Carter Fernandez	ChV	IND-UDI	27.491
37	Sergio Gahona Salazar	ChV	UDI	27.332
38	Jose Perez Arriagada	LFM	PRSD	27.066
39	Pepe Auth Stewart	LFM	IND-PRSD	26.839
40	Miguel Crispi Serrano	FA	RD	25.569
41	Javier Macaya Danus	ChV	UDI	25.219
42	Diego Paulsen Kehr	ChV	RN	24.405
43	Vlado Mirosevic Verdugo	FA	PL	24.273
44	Bernardo Berger Fett	ChV	RN	24.070
45	Andres Molina Magofke	ChV	EVOP	23.927
46	Tomas Hirsch Goldschmidt	FA	PH	23.627
47	Alejandro Santana Tirachini	ChV	RN	23.558
48	Francesca Muñoz Gonzalez	ChV	RN	23.165
49	Rene Manuel Garcia Garcia	ChV	RN	23.118
50	Patricio Melero Abaroa	ChV	UDI	23.042
51	Pedro Antonio Velasquez	CRV	IND-FRVS	22.587
52	Tucapel Francisco Jimenez	LFM	PPD	22.551
53	Cristobal Urruticoechea Rios	ChV	RN	22.190

Lugar	Nombre	Pacto	Partido	Votos
54	Leonardo Soto Ferrada	LFM	PS	22.170
55	Celso Morales Muñoz	ChV	UDI	22.089
56	Ramon Barros Montero	ChV	UDI	21.866
57	Maite Orsini Pascal	FA	RD	21.814
58	Jorge Rathgeb Schifferli	ChV	RN	21.594
59	Andres Celis Montt	ChV	RN	21.285
60	Claudia Nathalie Mix Jimenez	FA	PODER	20.958
61	Pedro Pablo Alvarez-Salamanca	ChV	UDI	20.541
62	Harry Jurgensen Rundshagen	ChV	RN	20.531
63	Hugo Rey Martinez	ChV	RN	20.517
64	Renzo Trisotti Martinez	ChV	UDI	20.084
65	Marcelo Schilling Rodriguez	LFM	PS	20.072
66	Pablo Lorenzini Basso	CODE	PDC	19.884
67	Eduardo Duran Salinas	ChV	RN	19.744
68	Manuel Monsalve Benavides	LFM	PS	19.632
69	Jorge Duran Espinoza	ChV	RN	19.421
70	Diego Schalper Sepulveda	ChV	IND-RN	19.285
71	Gabriel Boric Font	FA	IND-PH	18.626
72	Sergio Bobadilla Muñoz	ChV	UDI	18.432
73	Felix Gonzalez Gatica	FA	PEV	18.397
74	Alexis Sepulveda Soto	LFM	PRSD	18.390
75	Oswaldo Urrutia Soto	ChV	UDI	18.198
76	Cristhian Moreira Barros	ChV	UDI	18.125
77	Frank Sauerbaum Muñoz	ChV	RN	18.107
78	Juan Luis Castro Gonzalez	LFM	PS	17.849
79	Mario Desbordes Jimenez	ChV	RN	17.799
80	Ignacio Urrutia Bonilla	ChV	UDI	17.739
81	Ramon Galleguillos Castillo	ChV	RN	17.279
82	Rodrigo Gonzalez Torres	LFM	PPD	16.849

Lugar	Nombre	Pacto	Partido	Votos
83	Issa Kort Garriga	ChV	UDI	16.773
84	Rolando Renteria Moller	ChV	UDI	16.715
85	Daniella Cicardini Milla	LFM	PS	16.488
86	Javier Hernandez Hernandez	ChV	UDI	16.367
87	Ricardo Celis Araya	LFM	PPD	16.335
88	Cristina Girardi Lavin	LFM	PPD	16.211
89	Carmen Hertz Cadiz	LFM	PCCH	16.035
90	Marcos Ilabaca Cerda	LFM	PS	15.739
91	Luis Pardo Sainz	ChV	RN	15.725
92	Gustavo Sanhueza Dueñas	ChV	UDI	15.680
93	Matias Walker Prieto	CODE	PDC	15.468
94	Carlos Abel Jarpa Wevar	LFM	PRSD	15.377
95	Daniel Nuñez Arancibia	LFM	PCCH	15.300
96	Camila Flores Oporto	ChV	RN	15.283
97	Marcelo Diaz Diaz	LFM	PS	15.265
98	Mario Artidoro Venegas Cardenas	CODE	PDC	14.991
99	Victor Marcelo Torres Jeldes	CODE	PDC	14.942
100	Camila Rojas Valderrama	FA	IND-PI	14.885
101	Marcela Ximena Hernando Perez	LFM	PRSD	14.817
102	Carolina Marzán Pinto	LFM	PPD	14.422
103	Pablo Prieto Lorca	ChV	IND-RN	14.338
104	Hugo Gutierrez Galvez	LFM	PCCH	14.332
105	Gael Fernanda Yeomans Araya	FA	RD	13.721
106	Miguel Mellado Suazo	ChV	RN	13.708
107	Fernando Meza Moncada	LFM	PRSD	13.696
108	Jaime Naranjo Ortiz	LFM	PS	13.390
109	Patricio Rosas Barrientos	LFM	PS	13.371
110	Sofia Cid Versalovic	ChV	RN	13.325
111	Jorge Brito Hasbun	FA	RD	13.289
112	Ivan Alberto Flores Garcia	CODE	PDC	13.242

Lugar	Nombre	Pacto	Partido	Votos
113	Manuel Jose Matta Aragay	CODE	PDC	12.825
114	Maria Loreto Carvajal Ambiado	LFM	PPD	12.734
115	Gaston Von Muhlenbrock Zamora	ChV	UDI	12.542
116	Pablo Vidal Rojas	FA	RD	12.135
117	Joanna Perez Olea	CODE	PDC	12.035
118	Renato Garin Gonzalez	FA	RD	11.573
119	Daniel Angel Verdessi Belemmi	CODE	PDC	11.571
120	Leonidas Romero Saez	ChV	RN	11.414
121	Carlos Ignacio Kuschel Silva	ChV	RN	11.250
122	Francisco Eguiguren Correa	ChV	RN	11.132
123	Raul Saldivar Auger	LFM	PS	11.077
124	Andrea Parra Sauterel	LFM	PPD	10.312
125	Sebastian Torrealba Alvarado	ChV	RN	10.196
126	Jenny Alvarez Vera	LFM	PS	10.162
127	Esteban Jorge Velasquez Nuñez	CRV	FREVS	10.067
128	Jaime Mulet Martinez	CRV	FREVS	9.393
129	Gabriel Hector Ascencio Mansilla	CODE	PDC	9.326
130	Nino Baltolu Rasera	ChV	UDI	9.272
131	Diego Ibañez Cotroneo	FA	PH	9.185
132	Raul Soto Mardones	CODE	PDC	9.026
133	Cosme Mellado Pino	LFM	PRSD	8.864
134	Miguel Angel Calisto Aguila	CODE	PDC	8.822
135	Emilia Iris Nuyado Ancapichun	LFM	PS	8.149
136	Jaime Toha Gonzalez	LFM	PS	8.145
137	Virginia Troncoso Hellman	ChV	UDI	7.987
138	Karin Luck Urban	ChV	RN	6.879
139	Sandra Amar Mancilla	ChV	IND-UDI	6.871
140	Florcita Alarcon Rojas	FA	PH	6.482
141	Luis Rocafull Lopez	LFM	PS	6.430
142	Amaro Labra Sepulveda	LFM	PCCH	6.316

Lugar	Nombre	Pacto	Partido	Votos
143	Juan Ruben Santana Castillo	LFM	PS	6.245
144	Alejandro Javier Bernales	FA	PL	6.200
145	Catalina Perez Salinas	FA	RD	6.106
146	Nicolas Noman Garrido	ChV	UDI RD	5.974
147	Sebastian Alvarez Ramirez	ChV	EVOP	5.319
148	Gonzalo Winter Etcheberry	FA	RD	5.237
149	Jose Miguel Castro Bascuñan	ChV	RN	5.183
150	Natalia Castillo Muñoz	FA	RD	4.453
151	Boris Anthony Barrera Moreno	LFM	PCCH	4.352
152	Juan Manuel Fuenzalida Cobo	ChV	UDI	4.331
153	Karim Antonio Bianchi Retamales	LFM	IND-PRSD	4.190
154	Aracely Leuquen Uribe	ChV	RN	3.925
155	Rene Osvaldo Alinco Bustos	LFM	IND-PPD	3.121

**Tabla 11.** Nómina de diputados ordenada por porcentaje

Lugar	Nombre	Pacto	Partido	Votos
1	Vlado Mirosevic Verdugo	FA	PL	34,09%
2	Gabriel Boric Font	FA	IND-PH	32,82%
3	Miguel Angel Calisto Aguila	CODE	PDC	25,17%
4	Jackson Drago Giorgio	FA	RD	23,72%
5	Paulina Nuñez Urrutia	ChV	RN	23,26%
6	Alejandra Sepulveda Orbenes	CRV	FREVS	23,11%
7	Diego Paulsen Kehr	ChV	RN	22,54%
8	Renzo Trisotti Martinez	ChV	UDI	22,22%
9	Fidel Espinoza Sandoval	LFM	PS	21,53%
10	Jorge Rathgeb Schifferli	ChV	RN	19,94%
11	Ramon Galleguillos Castillo	ChV	RN	19,11%
12	Joaquin Lavin Leon	ChV	UDI	17,92%
13	Daniella Cicardini Milla	LFM	PS	17,58%
14	Ivan Norambuena Farias	ChV	UDI	17,44%
15	Bernardo Berger Fett	ChV	RN	17,27%
16	Alejandro Santana Tirachini	ChV	RN	17,10%
17	Gonzalo Fuenzalida Figueroa	ChV	RN	15,97%
18	Ramon Barros Montero	ChV	UDI	15,92%
19	Hugo Gutierrez Galvez	LFM	PCCH	15,85%
20	Harry Jurgensen Rundshagen	ChV	RN	15,79%
21	Francisco Undurraga Gazitua	ChV	EVOP	15,58%
22	Rene Saffirio Espinoza	IND	IND	15,28%
23	Ximena Ossandon Irarrazabal	ChV	RN	15,05%
24	Karol Cariola Oliva	LFM	PCCH	14,98%
25	Jorge Eduardo Sabag Villalobos	CODE	PDC	14,96%
26	Raul Leiva Carvajal	LFM	PS	14,76%
27	Ignacio Urrutia Bonilla	ChV	UDI	14,71%
28	Sofia Cid Versalovic	ChV	RN	14,21%
29	Jose Perez Arriagada	LFM	PRSD	14,19%
30	Javier Macaya Danus	ChV	UDI	13,98%

Lugar	Nombre	Pacto	Partido	Votos
31	Rolando Renteria Moller	ChV	UDI	13,86%
32	Mario Artidoro Venegas Cardenas	CODE	PDC	13,85%
33	Camila Vallejo Dowling	LFM	PCCH	13,71%
34	Nino Baltolu Rasera	ChV	UDI	13,02%
35	Pamela Jiles Moreno	FA	PH	12,96%
36	Javier Hernandez Hernandez	ChV	UDI	12,58%
37	Marcela Sabat Fernandez	ChV	RN	12,52%
38	Andres Longton Herrera	ChV	RN	12,23%
39	Sandra Amar Mancilla	ChV	IND-UDI	12,11%
40	Marisela Santibañez Novoa	PTCh	PRO	11,86%
41	Juan Antonio Coloma Alamos	ChV	UDI	11,79%
42	Sergio Gahona Salazar	ChV	UDI	11,78%
43	Guillermo Teillier Del Valle	LFM	PCCH	11,75%
44	Cristobal Urruticoechea Rios	ChV	RN	11,63%
45	Catalina Del Real Mihovilovic	ChV	RN	11,55%
46	Marcos Ilabaca Cerda	LFM	PS	11,29%
47	Aracely Leuquen Uribe	ChV	RN	11,20%
48	Jaime Naranjo Ortiz	LFM	PS	11,10%
49	Maria Jose Hoffmann Opazo	ChV	UDI	10,77%
50	Diego Schalper Sepulveda	ChV	IND-RN	10,69%
51	Manuel Jose Matta Aragay	CODE	PDC	10,64%
52	Jaime Bellolio Avaria	ChV	UDI	10,56%
53	Manuel Monsalve Benavides	LFM	PS	10,29%
54	Jaime Mulet Martinez	CRV	FREVS	10,02%
55	Juan Luis Castro Gonzalez	LFM	PS	9,89%
56	Pedro Antonio Velasquez Seguel	CRV	IND-FRVS	9,74%
57	Patricio Rosas Barrientos	LFM	PS	9,59%
58	Andrea Parra Sauterel	LFM	PPD	9,52%

Lugar	Nombre	Pacto	Partido	Votos
59	Ivan Alberto Flores Garcia	CODE	PDC	9,50%
60	Andres Molina Magofke	ChV	EVOP	9,48%
61	Frank Sauerbaum Muñoz	ChV	RN	9,34%
62	Issa Kort Garriga	ChV	UDI	9,30%
63	Tucapel Francisco Jimenez	LFM	PPD	9,20%
64	Rene Manuel Garcia Garcia	ChV	RN	9,16%
65	Erika Olivera De La Fuente	ChV	IND-RN	9,15%
66	Marcela Ximena Hernando Perez	LFM	PRSD	9,13%
67	Celso Morales Muñoz	ChV	UDI	9,04%
68	Luis Rocafull Lopez	LFM	PS	9,03%
69	Gaston Von Muhlenbrock	ChV	UDI	9,00%
70	Sebastian Keitel Bianchi	ChV	IND-EVOP	8,98%
71	Pablo Kast Sommerhoff	ChV	IND-EVOP	8,96%
72	Rene Osvaldo Alinco Bustos	LFM	IND-PPD	8,91%
73	Luciano Cruz-Coke Carvallo	ChV	EVOP	8,74%
74	Leopoldo Perez Lahsen	ChV	RN	8,60%
75	Pedro Pablo Alvarez-Salamanca	ChV	UDI	8,41%
76	Hugo Rey Martinez	ChV	RN	8,40%
77	Carlos Ignacio Kuschel Silva	ChV	RN	8,17%
78	Guillermo Ramirez Diez	ChV	UDI	8,16%
79	Pablo Lorenzini Basso	CODE	PDC	8,14%
80	Gustavo Sanhueza Dueñas	ChV	UDI	8,09%
81	Gaston Saavedra Chandia	LFM	PS	8,09%
82	Eduardo Duran Salinas	ChV	RN	8,06%
83	Carlos Abel Jarpa Wevar	LFM	PRSD	7,94%
84	Alvaro Carter Fernandez	ChV	IND-UDI	7,88%
85	Jose Miguel Ortiz Novoa	CODE	PDC	7,81%
86	Enrique Van Rysselberghe	ChV	UDI	7,62%
87	Alexis Sepulveda Soto	LFM	PRSD	7,53%



Lugar	Nombre	Pacto	Partido	Votos
88	Cristhian Moreira Barros	ChV	UDI	7,40%
89	Karim Antonio Bianchi	LFM	IND-PRSD	7,38%
90	Jenny Alvarez Vera	LFM	PS	7,38%
91	Miguel Crispi Serrano	FA	RD	7,33%
92	Leonardo Soto Ferrada	LFM	PS	7,31%
93	Jorge Alessandri Vergara	ChV	UDI	7,06%
94	Gabriel Silber Romo	CODE	PDC	6,89%
95	Gabriel Hector Ascencio	CODE	PDC	6,78%
96	Matias Walker Prieto	CODE	PDC	6,67%
97	Juan Ruben Santana Castillo	LFM	PS	6,66%
98	Andres Celis Montt	ChV	RN	6,61%
99	Daniel Nuñez Arancibia	LFM	PCCH	6,60%
100	Maria Loreto Carvajal Ambiado	LFM	PPD	6,57%
101	Maya Fernandez Allende	LFM	PS	6,52%
102	Maite Orsini Pascal	FA	RD	6,48%
103	Ricardo Celis Araya	LFM	PPD	6,47%
104	Cosme Mellado Pino	LFM	PRSD	6,45%
105	Nicolas Noman Garrido	ChV	UDI	6,37%
106	Pepe Auth Stewart	LFM	IND-PRSD	6,33%
107	Marcelo Schilling Rodriguez	LFM	PS	6,32%
108	Joanna Perez Olea	CODE	PDC	6,31%
109	Tomas Hirsch Goldschmidt	FA	PH	6,27%
110	Emilia Iris Nuyado Ancapichun	LFM	PS	6,27%
111	Esteban Jorge Velasquez Nuñez	CRV	FREVS	6,20%
112	Francesca Muñoz Gonzalez	ChV	RN	6,14%
113	Pablo Prieto Lorca	ChV	IND-RN	5,87%
114	Virginia Troncoso Hellman	ChV	UDI	5,82%
115	Jorge Duran Espinoza	ChV	RN	5,77%
116	Oswaldo Urrutia Soto	ChV	UDI	5,65%

Lugar	Nombre	Pacto	Partido	Votos
117	Gael Fernanda Yeomans Araya	FA	RD	5,60%
118	Patricio Melero Abaroa	ChV	UDI	5,43%
119	Miguel Mellado Suazo	ChV	RN	5,43%
120	Fernando Meza Moncada	LFM	PRSD	5,43%
121	Rodrigo Gonzalez Torres	LFM	PPD	5,23%
122	Raul Soto Mardones	CODE	PDC	5,00%
123	Luis Pardo Sainz	ChV	RN	4,95%
124	Claudia Nathalie Mix Jimenez	FA	PODER	4,94%
125	Sergio Bobadilla Muñoz	ChV	UDI	4,88%
126	Felix Gonzalez Gatica	FA	PEV	4,87%
127	Cristina Girardi Lavin	LFM	PPD	4,81%
128	Camila Flores Oporto	ChV	RN	4,81%
129	Francisco Eguiguren Correa	ChV	RN	4,80%
130	Raul Saldivar Auger	LFM	PS	4,78%
131	Marcelo Diaz Diaz	LFM	PS	4,74%
132	Victor Marcelo Torres Jeldes	CODE	PDC	4,64%
133	Camila Rojas Valderrama	FA	IND-PI	4,62%
134	Carolina Marzan Pinto	LFM	PPD	4,54%
135	Alejandro Javier Bernales	FA	PL	4,50%
136	Mario Desbordes Jimenez	ChV	RN	4,20%
137	Jorge Brito Hasbun	FA	RD	4,13%
138	Renato Garin Gonzalez	FA	RD	3,82%
139	Carmen Hertz Cadiz	LFM	PCCH	3,78%
140	Catalina Perez Salinas	FA	RD	3,76%
141	Daniel Angel Verdessi Belemmi	CODE	PDC	3,64%
142	Jose Miguel Castro Bascuñan	ChV	RN	3,19%
143	Leonidas Romero Saez	ChV	RN	3,02%
144	Diego Ibañez Cotroneo	FA	PH	2,89%

Lugar	Nombre	Pacto	Partido	Votos
145	Pablo Vidal Rojas	FA	RD	2,86%
146	Florcita Alarcon Rojas	FA	PH	2,65%
147	Sebastian Torrealba Alvarado	ChV	RN	2,34%
148	Jaime Toha Gonzalez	LFM	PS	2,16%
149	Sebastian Alvarez Ramirez	ChV	EVOP	2,11%
150	Juan Manuel Fuenzalida Cobo	ChV	UDI	1,87%
151	Karin Luck Urban	ChV	RN	1,83%
152	Amaro Labra Sepulveda	LFM	PCCH	1,81%
153	Boris Anthony Barrera Moreno	LFM	PCCH	1,29%
154	Gonzalo Winter Etcheberry	FA	RD	1,20%
155	Natalia Castillo Muñoz	FA	RD	1,02%